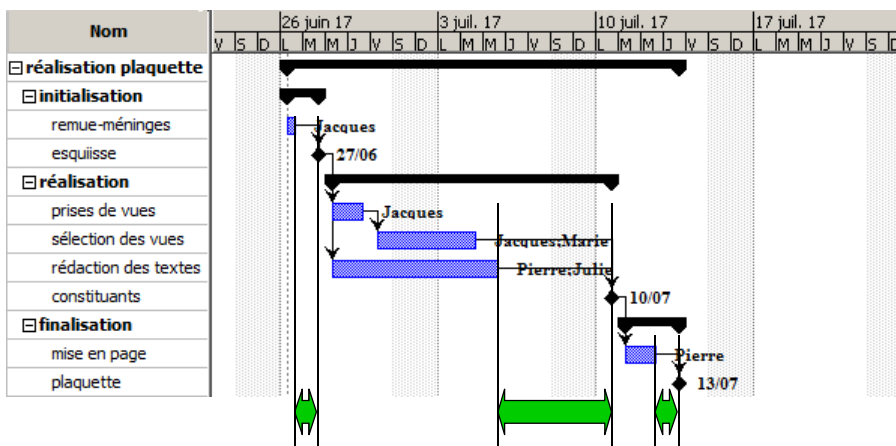


Surestimation des durées

- utilisation de toute la durée prévue d'une tâche même si le temps effectif de réalisation en est inférieur (loi de Parkinson)
 - logique de l'honneur
 - le temps en excès peut être utilisé pour affiner, améliorer, optimiser → surqualité
- logique de l'honneur empêche de déclarer terminée une tâche achevée avant son terme prévu car
 - fait passer l'estimateur pour peu fiable et peu pro.
 - fait craindre une amputation de durée la prochaine fois, sous prétexte d'une prudence excessive dans les estimations.

Tampon de sécurité

- ◆ Moitié de la durée de la chaîne critique



Tampons de sécurité

- ◆ Les tampons de sécurité apportent une marge sur les sous-chemins critiques... mais la durée des tâches n'est pas majorée.
- ▶ L'estimateur n'est pas remis en question.
- ▶ Le coût du projet n'est pas majoré.

Approche probabiliste

estimée

optimiste probable pessimiste

$$D_{\text{est}} = \frac{D_{\text{opt}} + 4 \times D_{\text{prob}} + D_{\text{pess}}}{6}$$

- ◆ Les écarts avec la réalité seront tantôt minorés, tantôt majorés, mais sur un grand nombre de tâches, l'écart sera faible.