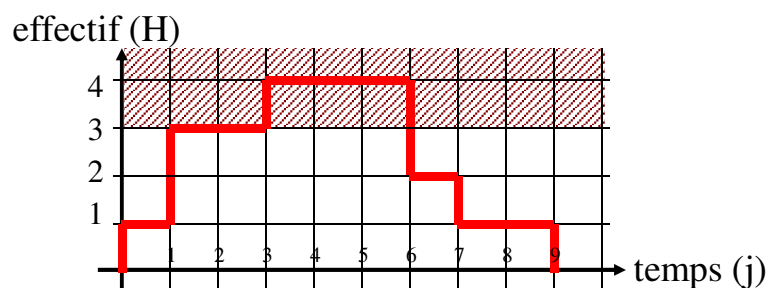


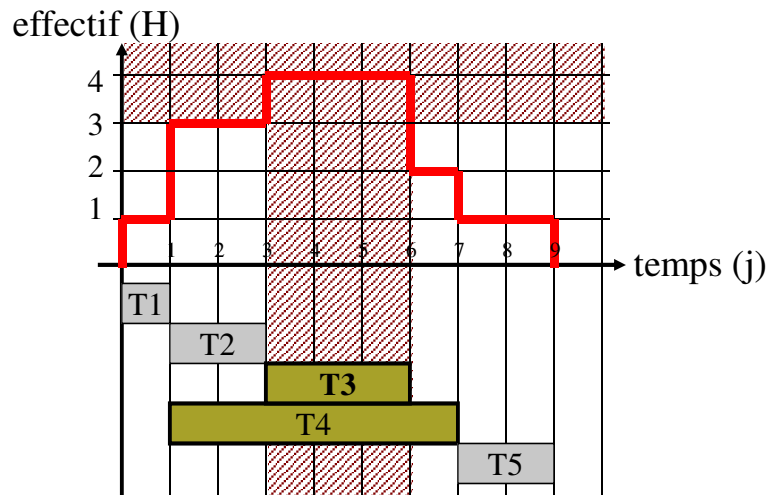
Effectif requis / disponible

- ◆ Le maximum de la courbe de charge correspond à l'effectif minimum requis pour mener à bien le projet dans sa durée minimale
- ➔ Il faut donc au moins 4 personnes
- 👉 On n'en a que 3

Examen de la courbe de charge

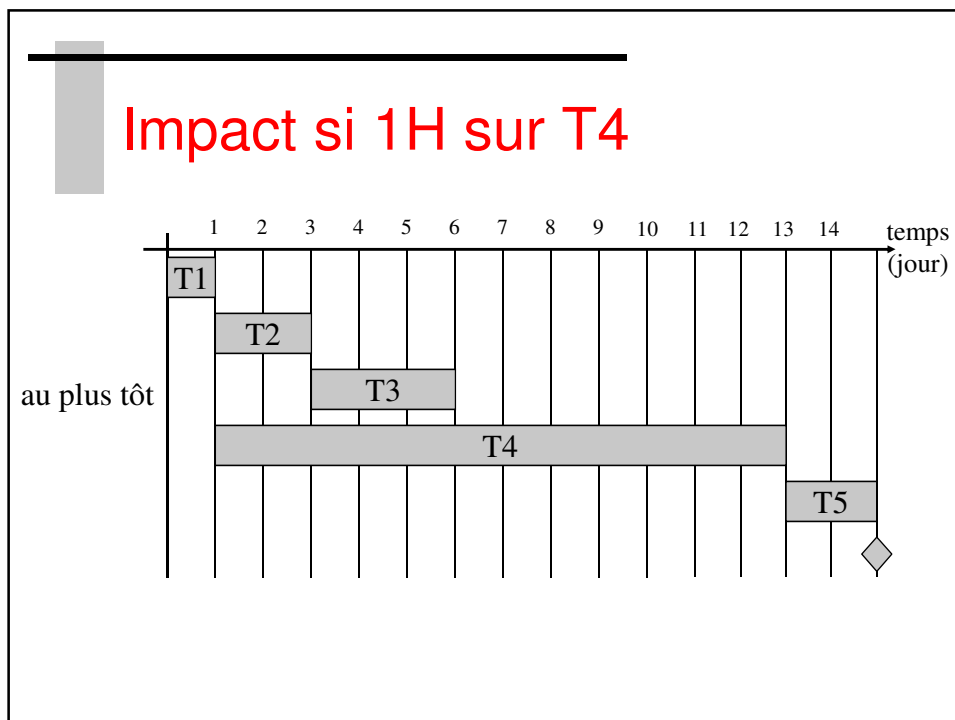
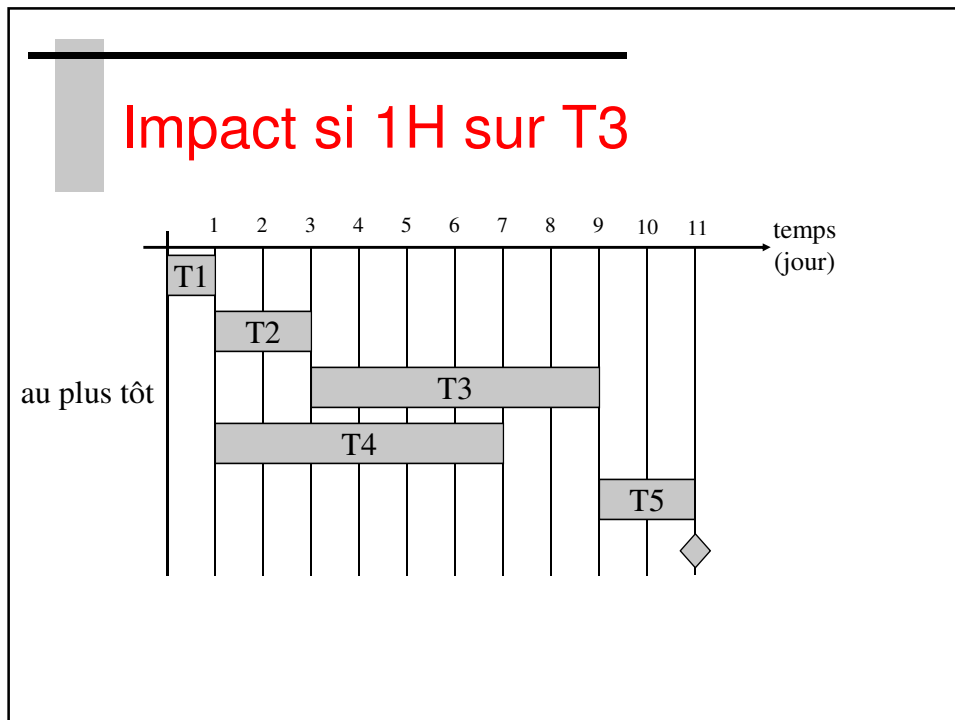


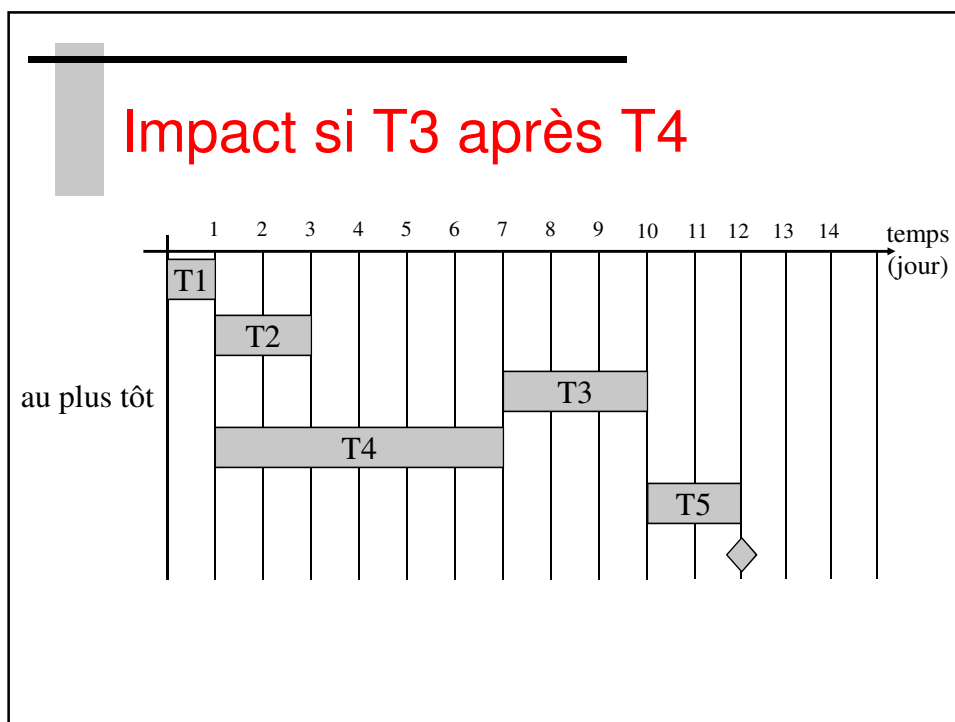
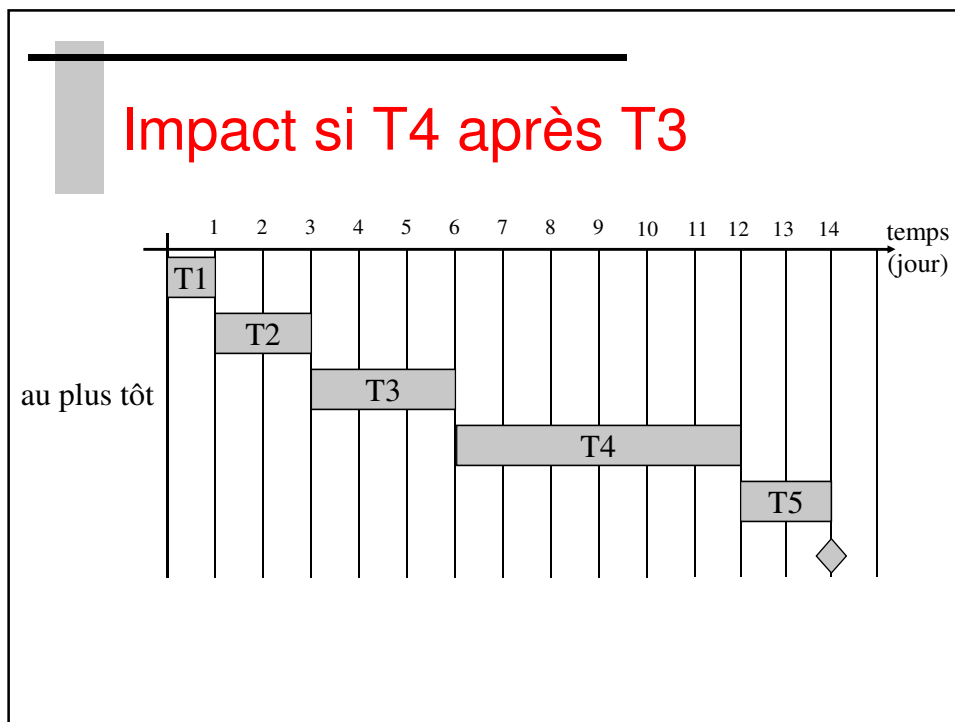
Examen de la courbe de charge



Tâches concernées

- ♦ T3 : 3J, 2H (6HJ)
effectif > 1H, on peut donc le diminuer
avec 1H durée de $6HJ/1H = 6J$
- ♦ T4 : 6J, 2H (12HJ)
effectif > 1H, on peut donc le diminuer
avec 1H durée de $12HJ/1H = 12J$





Choix de la solution

Solution (de la plus longue à la plus courte)	Durée totale du projet	Retenue
T4 réalisée par 1 seule personne	15j (soit 6j de plus)	
T3 et T4 réalisées en séquence, chacune par 2 personnes	14j (soit 5j de plus)	
T4 et T3 réalisées en séquence, chacune par 2 personnes, avec T4 en même temps que T2	12j (soit 3j de plus)	
T3 réalisée par 1 seule personne	11j (soit 2j de plus)	X

On peut faire réaliser T3 par 1 personne

Equipe de 3 personnes Tâches critiques changées

