

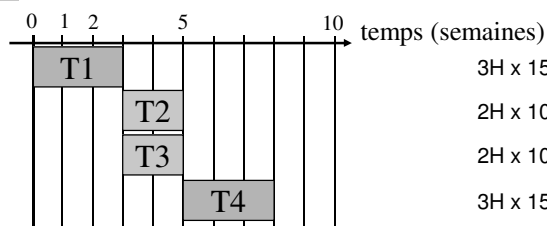
Exercice : soit le projet prévu

tâche	durée (j)	préd.	effectif (H)	à (€/H.J)	matériaux (€)
T1	15	/	3	120	4600
T2	10	T1	2	120	2600
T3	10	T1	2	120	2600
T4	15	T2, T3	3	140	5700

? diagramme de Gantt

? courbe du coût budgété du travail prévu

Diagramme de Gantt et CBTP



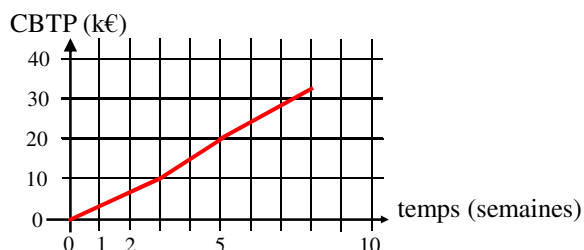
$$3H \times 15j \times 120\text{€/H.j} + 4600\text{€} = 10000 \text{ €}$$

$$2H \times 10j \times 120\text{€/H.j} + 2600\text{€} = 5000 \text{ €}$$

$$2H \times 10j \times 120\text{€/H.j} + 2600\text{€} = 5000 \text{ €}$$

$$3H \times 15j \times 140\text{€/H.j} + 5700\text{€} = 12000 \text{ €}$$

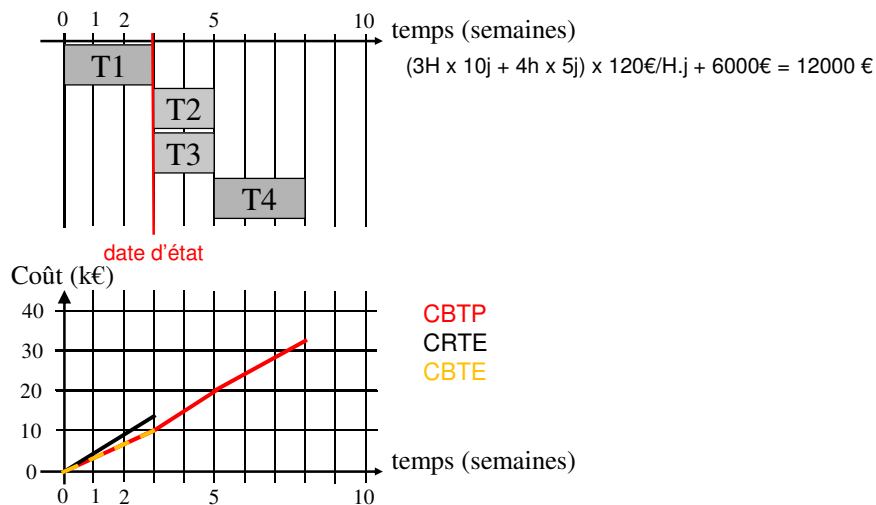
$$\underline{\quad\quad\quad} \\ 32000 \text{ €}$$



3 semaines après le début

- ◆ T1 est terminée mais avec le renfort d'une 4^{ème} personne pendant la 3^{ème} semaine et on a dépensé 6000€ en matériel et matériaux
- ◆ T2 n'est pas commencée
- ◆ T3 n'est pas commencée
- ◆ T4 n'est pas commencée

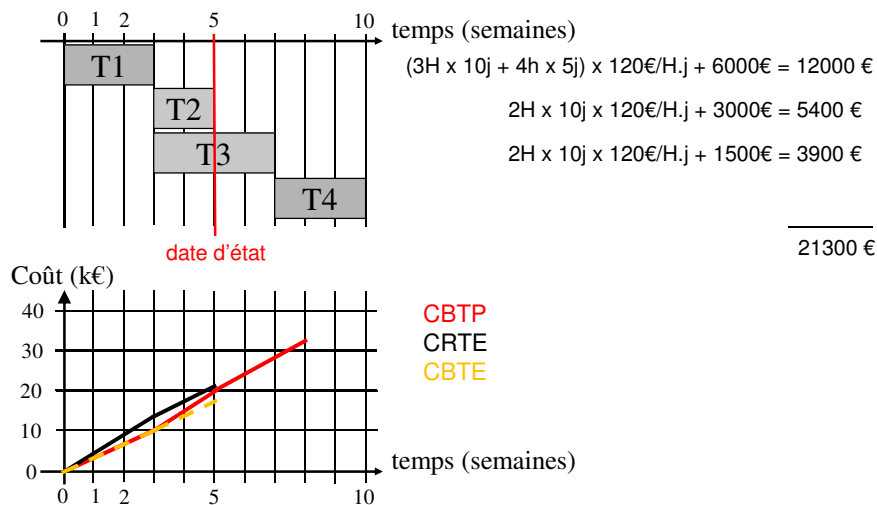
CBTP, CBTE, CRTE



5 semaines après le début

- ◆ T2 et T3 on commencé comme prévu
- ◆ T2 vient de se finir avec 2 personnes mais on a dépensé 3000€ en matériel et matériaux
- ◆ On en est à 50% de T3 avec 2 personnes et on a dépensé 1500€ en matériel et matériaux
- ◆ T4 n'est pas commencée

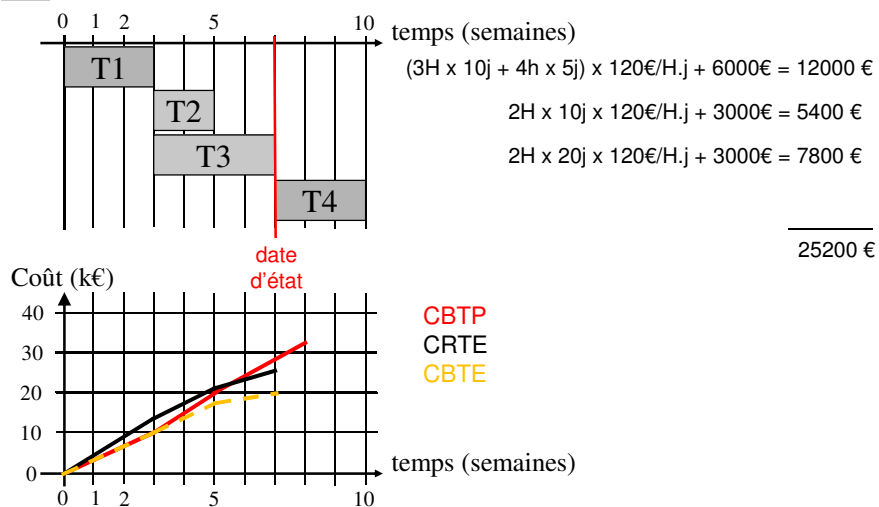
CBTP, CBTE, CRTE



7 semaines après le début

- ◆ T3 vient de se finir avec 2 personnes mais on a dépensé 3000€ en matériel et matériaux
- ◆ T4 n'est pas commencée

CBTP, CBTE, CRTE



9 semaines après le début

- ◆ T4, qui a commencé à la fin de T3 avec 3 personnes, est terminée et on a dépensé 5800€ en matériel et en matériaux

CBTP, CBTE, CRTE

