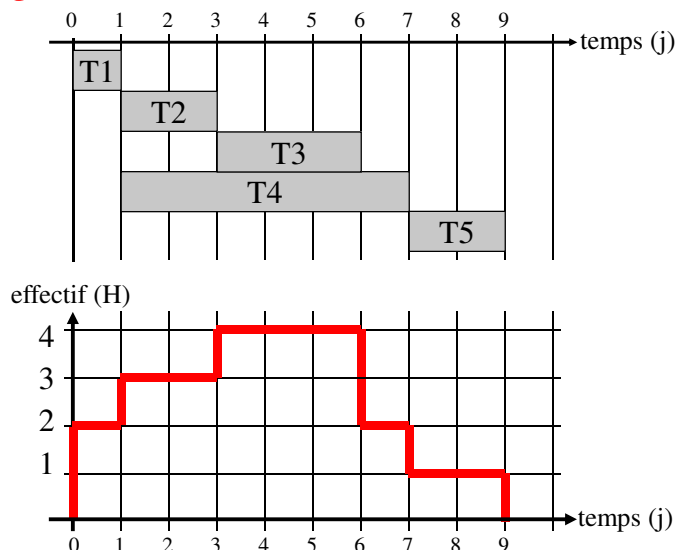
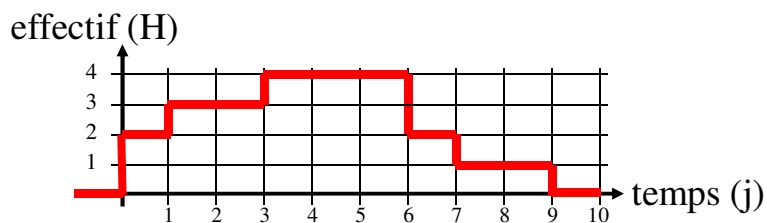


Diagr. de Gantt, Courbe de charge



Prévisionnel de dépenses RH



Salaire moyen net par mois : 2000 €/mois

Coût moyen mensuel : 4000 €/mois

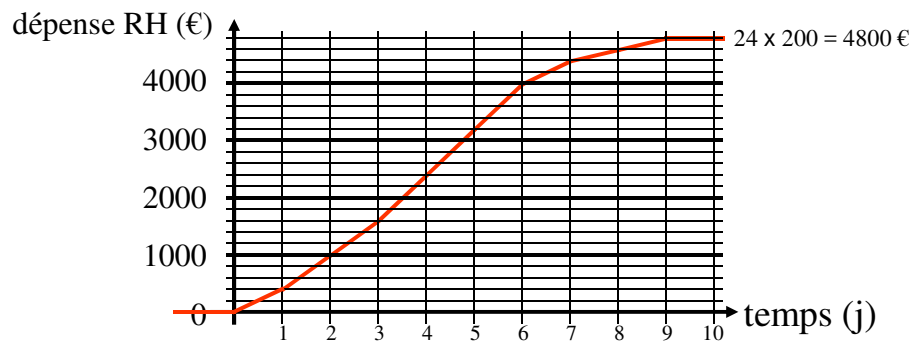
Coût moyen journalier : $4000 \text{ €/mois} / 20\text{j/mois} = 200 \text{ €/j}$

Effort total du projet : 24 H.j

Coût total du projet = $24 \text{ H.j} \times 200 \text{ € / jour / personne} = 4800 \text{ €}$

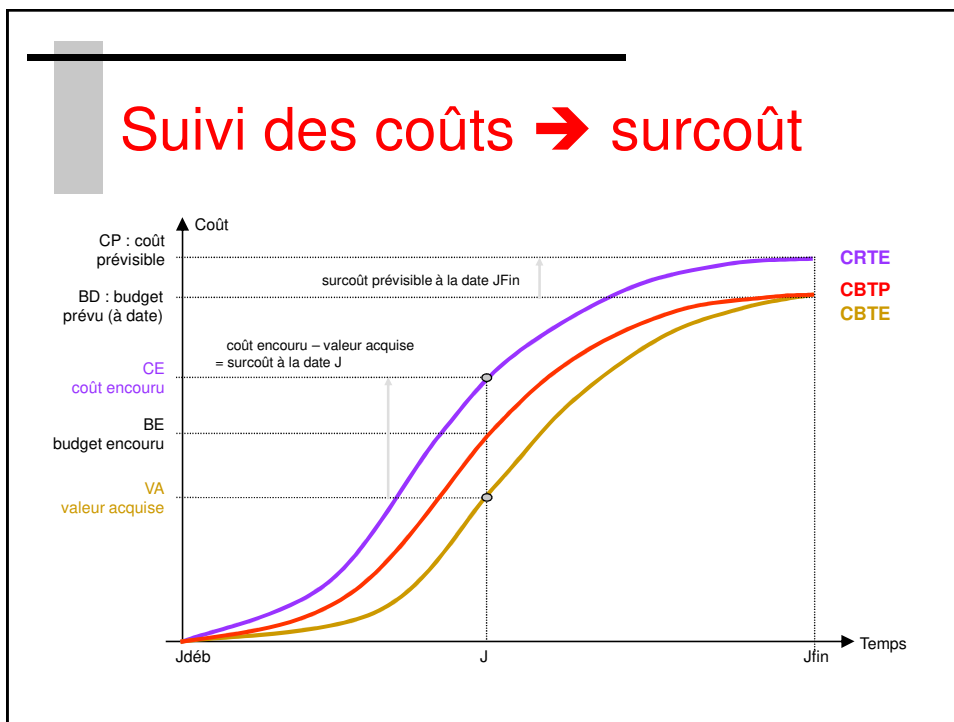
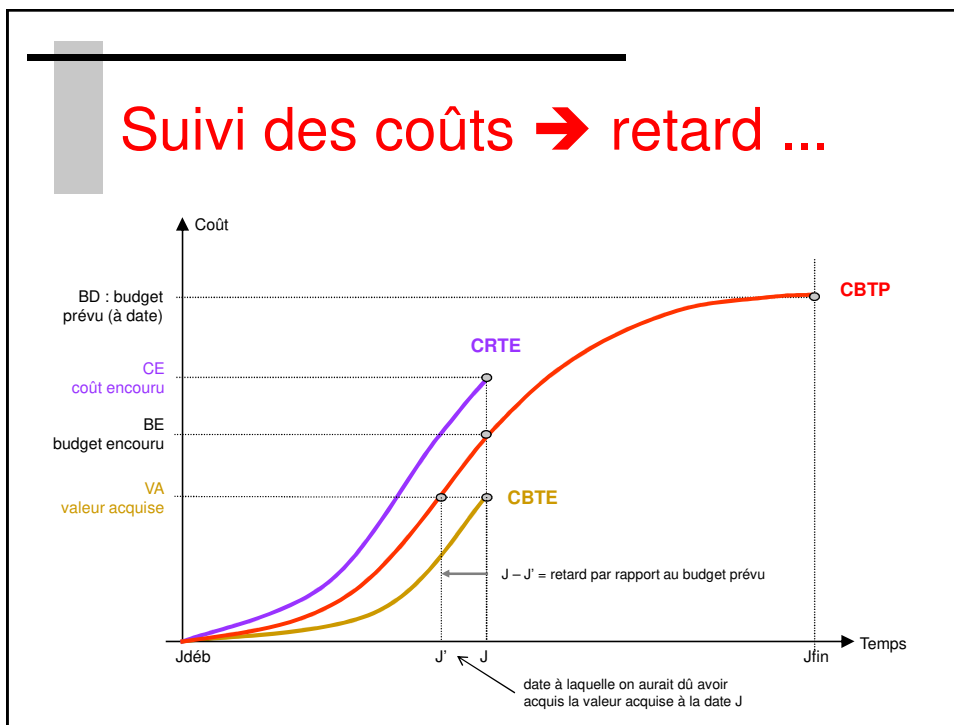
Prévisionnel de dépenses RH

(200€/H.j)



Modèle de la valeur acquise

- ◆ Coût Budgeté du Travail Prévu
(Budgeted Cost of Work Scheduled)
(Planned Value)
- ◆ Coût Budgeté du Travail Effectué
(Budgeted Cost of Work Performed)
(Earned Value)
- ◆ Coût Réel du Travail Effectué
(Actual Cost of Work Performed)
(Actual Cost)



Performance

- ◆ Efficacité (Schedule Performance Index)
= ce qui a été fait / ce qui aurait dû être fait
= CBTE / CBTP
- ◆ Efficience (Cost Performance Index)
= ce qui a été fait / ce qui a été dépensé
= CBTE / CRTE

Interprétation de la perf.

- ◆ Efficacité (Ind. Perf. Délai)
 - < 1 : retard
 - = 1 : conformité aux prévisions de délai
 - > 1 : avance
- ◆ Efficience (Ind. Perf. Coût)
 - < 1 : dépassement du budget
 - = 1 : conformité aux prévisions de coût
 - > 1 : économies par rapport aux prévisions