

## Projet et ses différents aspects

Un **projet**, c'est :

Un grand nombre de **travaux**

à réaliser dans des **lieux** déterminés,

pour réaliser un **produit** (le résultat du projet).

Ce produit est destiné à assurer les **fonctions** attendues par le client.

Réaliser ces travaux va nécessiter des **ressources**

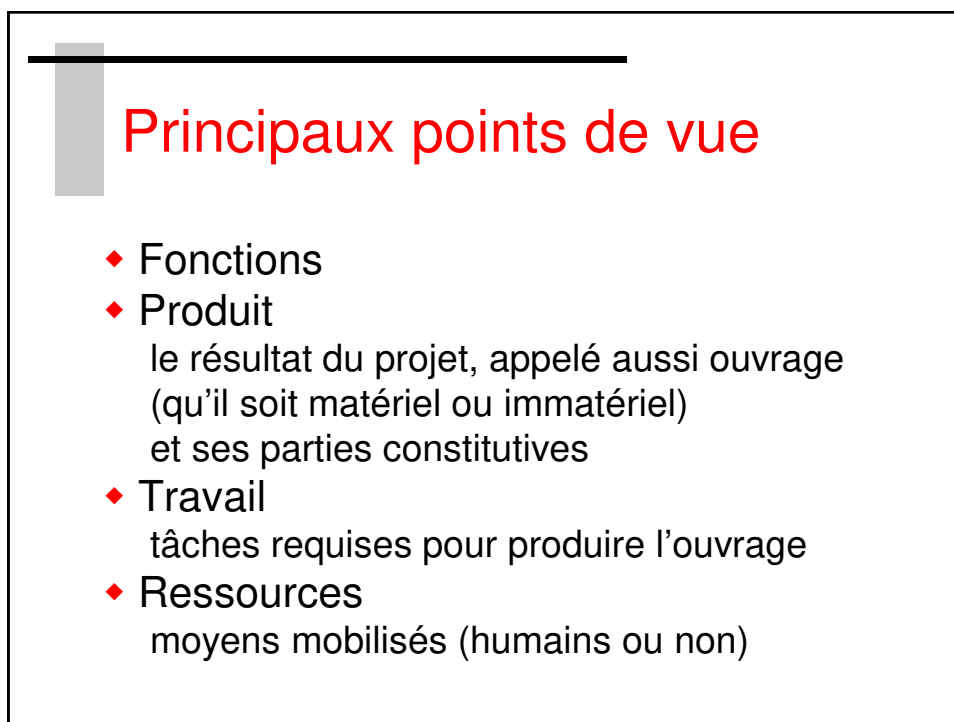
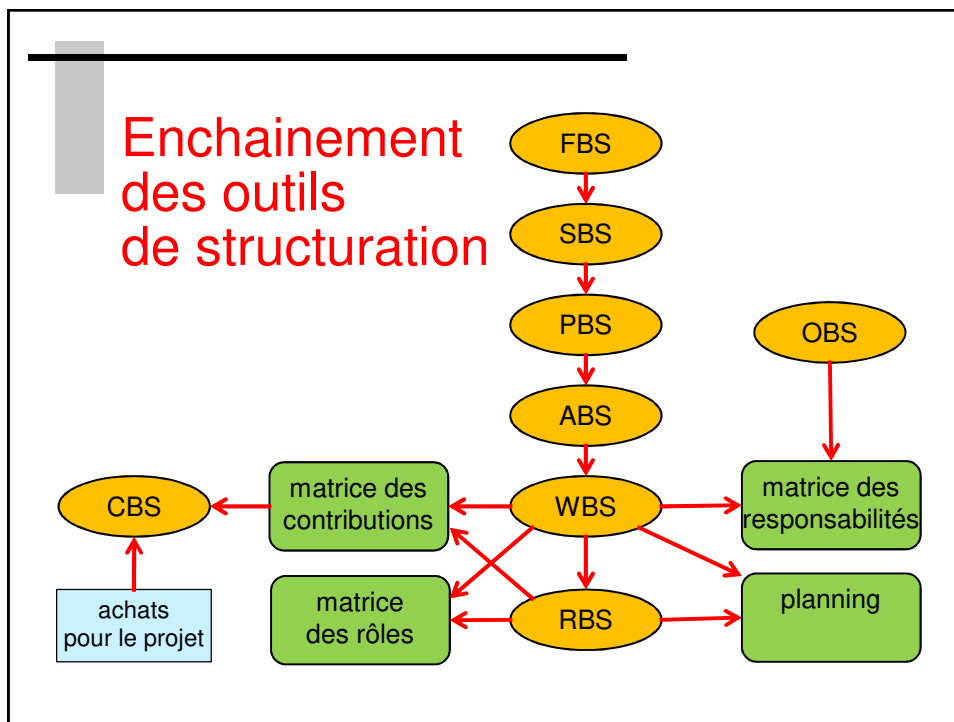
et bien entendu entraîner des **coûts**

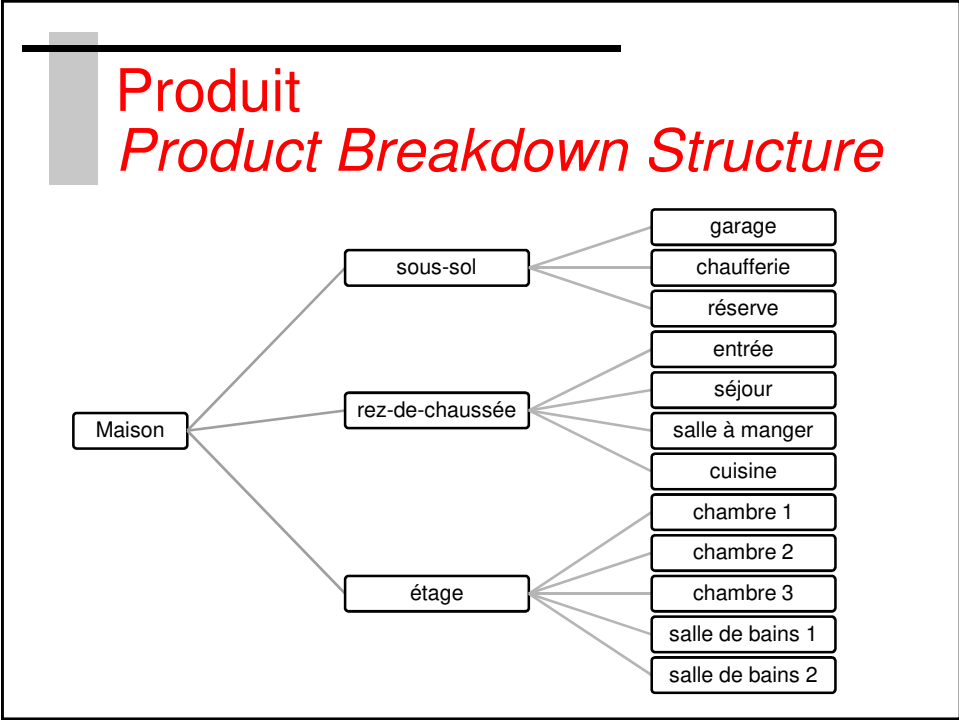
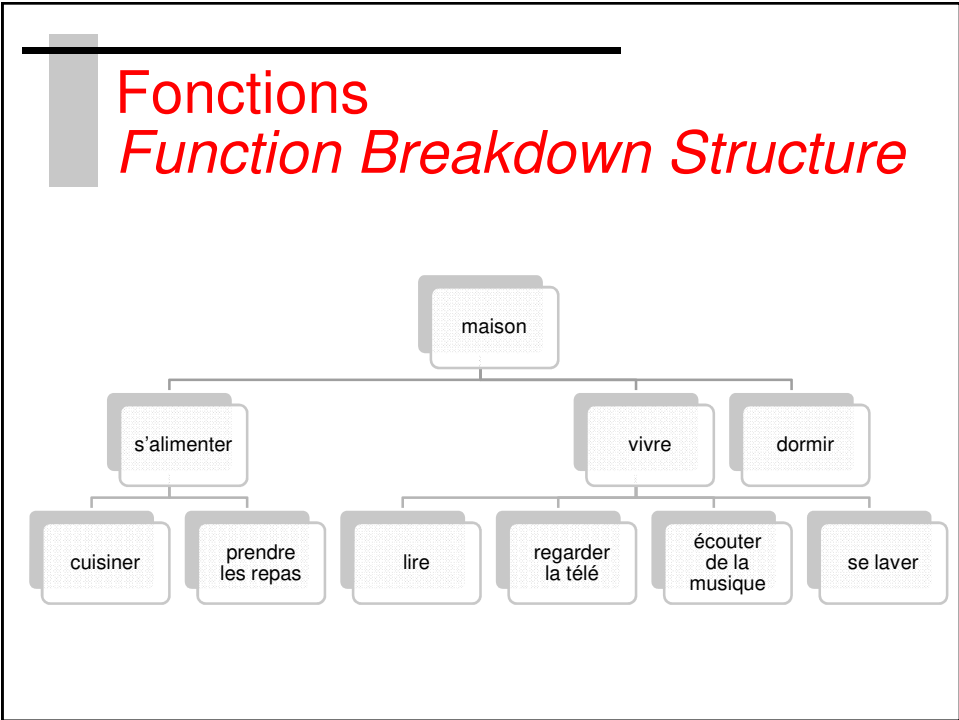
Les travaux, regroupés en **activités** de même nature  
sont surveillés par des **responsables**

## Structurer un projet

- ♦ Etablir une série d'énumérations hiérarchisées (Breakdown Structure) décrivant chacune un point de vue différent :

■ sites concernés	<b>GBS</b>
■ architecture générale du système	<b>SBS</b>
■ produit	<b>PBS</b>
■ fonctions assurées par le produit	<b>FBS</b>
■ activités	<b>ABS</b>
■ travaux	<b>WBS</b>
■ lieux de réalisation	<b>ZBS</b>
■ postes de dépenses	<b>CBS</b>
■ ressources	<b>RBS</b>
■ responsabilités	<b>OBS</b>





## Enjeu du PBS

(description du produit par l'équipe projet)

- ◆ Le client sait ce que devrait être le produit

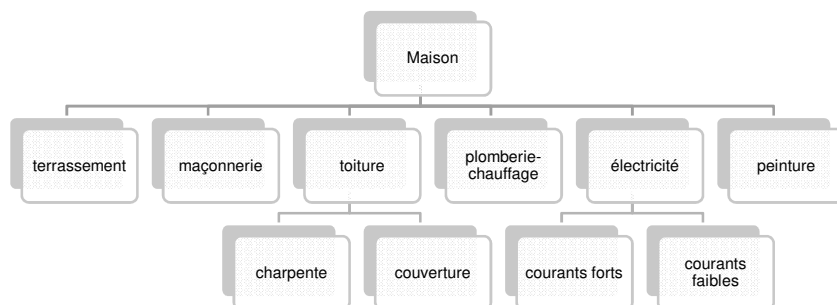
Le PBS permet à l'équipe projet de s'assurer que l'ouvrage à réaliser correspond bien à l'attente du client.

- ◆ Le client ne sait pas ce qu'est le produit

Le PBS permet de se mettre d'accord sur le produit pour partager une vision commune.

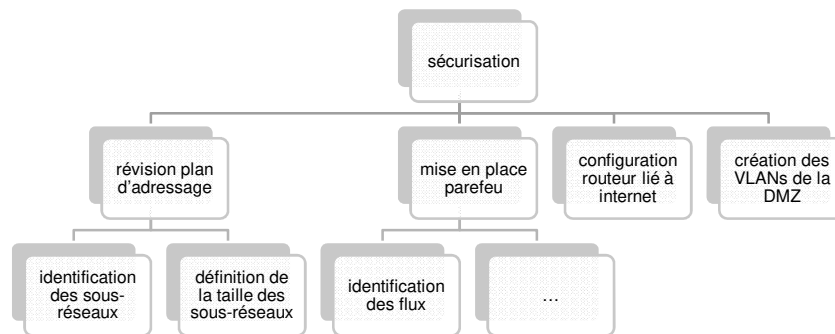
## Activités

### *Activity Breakdown Structure*



## Travail *Work Breakdown Structure*

Le travail à effectuer pour le projet est divisé en segments qui sont à leur tour divisés en des segments de plus en plus détaillés.

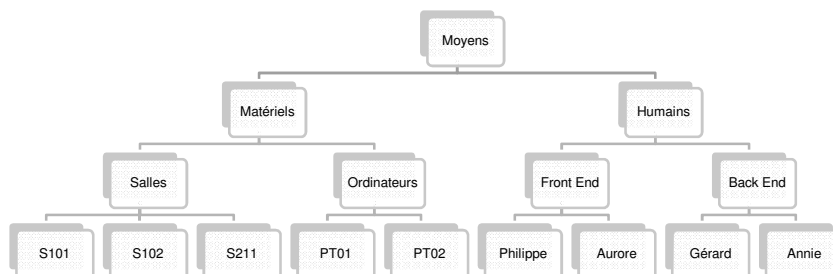


## Propriétés d'un « bon » WBS

- ♦ compréhensible pour que d'autres personnes puissent le lire facilement et le compléter
- ♦ détaillé de sorte que
  - L'activité résulte en un livrable.
  - Le temps et le coût de l'activité peuvent être déterminés.
  - L'activité possède un événement de départ et un résultat bien clairs et définis.

## Moyens *Resource Breakdown Structure*

- ◆ décompose le projets en ressources
- ◆ regroupe les ressources par type



## Organisation *Organization Breakdown Structure*

- ◆ représent. des relations hiérarchiques
- ◆ organigramme du projet

