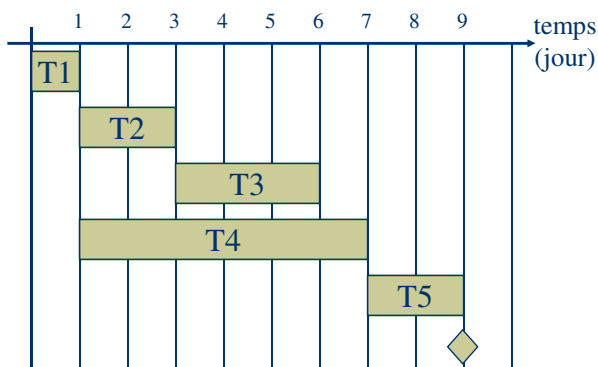


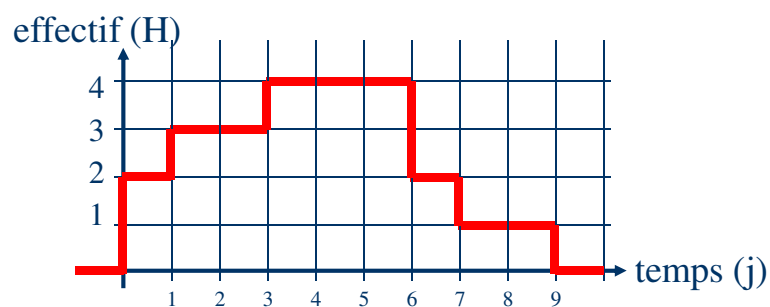
Tableau des tâches

Tâche	Durée (j)	Effectif (H)	Préd.	Effort (H.j)
T1	1	2	/	2
T2	2	1	T1	2
T3	3	2	T2	6
T4	6	2	T1	12
T5	2	1	T3, T4	2
Fin	0	0	T5	0

Diagramme de Gantt au plus tôt



Courbe de charge



Coût du personnel

Salaire net mensuel : 2000 €

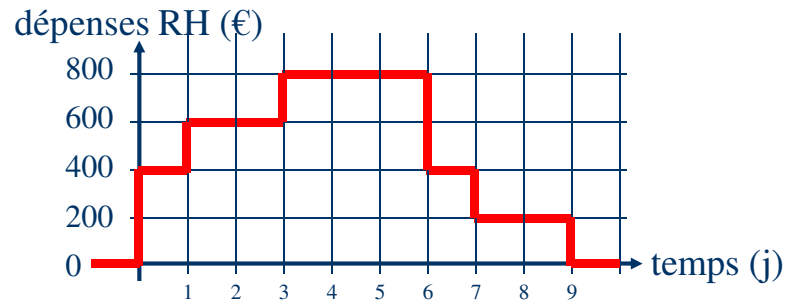
- + Cotisations salariales : 560 € (28% du net)
- + Cotisations patronales : 1080 € (54% du net)
- + Congés payés : 364 € (10% du net + charges)

= Coût mensuel : 4004 €

➤ Coût journalier : 200 €

Courbe de dépenses

(200€/H.j)



Prévisionnel de coût RH

(200€/H.j)

